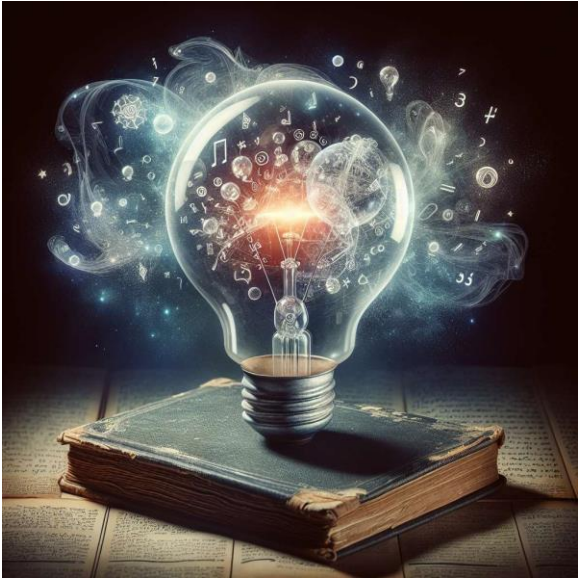


# INFORME SOBRE UN TEMA



## Introducción

El presente informe tiene como objetivo analizar y examinar el tema de la inteligencia artificial (IA). La inteligencia artificial es un campo de estudio que se centra en la creación de máquinas o programas informáticos capaces de realizar tareas inteligentes. Este informe proporcionará una visión general de la IA, incluyendo su definición, aplicaciones, beneficios y desafíos. Además, se examinarán las implicaciones éticas y sociales de la IA, así como también se ofrecerán recomendaciones para su implementación responsable.

## Desarrollo

### Definición de inteligencia artificial:

La inteligencia artificial se refiere a la capacidad de las máquinas para realizar tareas que requieren inteligencia humana, como el aprendizaje, la resolución de problemas y la toma de decisiones. Estas tareas pueden ser realizadas tanto por software como por hardware. La IA se divide en dos categorías principales: IA fuerte, que se refiere a sistemas que pueden realizar tareas de manera autónoma y sin intervención humana, y IA débil, que se refiere a sistemas que pueden realizar tareas específicas con asistencia humana.

### Aplicaciones de la inteligencia artificial:

La inteligencia artificial tiene una amplia gama de aplicaciones en diferentes campos. En el ámbito de la medicina, la IA se utiliza para diagnosticar enfermedades, analizar imágenes médicas y ayudar en la investigación de nuevos medicamentos. En el sector financiero, la IA se utiliza para realizar análisis de riesgo, detección de fraudes y gestión de carteras. La IA también se aplica en la robótica, la conducción autónoma, los sistemas de recomendación, la

traducción automática y la atención al cliente, entre otros.

#### Beneficios de la inteligencia artificial:

La inteligencia artificial ofrece numerosos beneficios en diversos campos. En la medicina, la IA puede mejorar la precisión de los diagnósticos y acelerar la investigación de nuevos tratamientos. En el sector financiero, la IA puede ayudar a prevenir fraudes y mejorar la gestión de riesgos. En la industria manufacturera, la IA puede optimizar los procesos de producción y mejorar la eficiencia. Además, la IA tiene el potencial de aumentar la productividad y liberar a las personas de tareas repetitivas y monótonas.

#### Desafíos de la inteligencia artificial:

A pesar de los beneficios de la IA, también hay desafíos importantes a tener en cuenta. Uno de los desafíos es el impacto en el empleo, ya que la automatización impulsada por la IA puede reemplazar a los trabajadores en ciertas tareas. Esto plantea problemas sociales y económicos que deben abordarse. Otro desafío es la privacidad y la seguridad de los datos, ya que la IA requiere grandes cantidades de datos para funcionar de manera efectiva. También están los desafíos éticos, como la responsabilidad y la transparencia de los sistemas de IA, así como el sesgo algorítmico.

#### Implicaciones éticas y sociales de la inteligencia artificial:

La inteligencia artificial plantea diversas implicaciones éticas y sociales. En términos de ética, es importante que los sistemas de IA sean transparentes y explicables, para evitar decisiones discriminatorias o sesgadas. También es necesario establecer marcos legales y regulatorios para garantizar la privacidad y la seguridad de los datos. En términos sociales, se deben considerar los efectos en el empleo y la desigualdad, así como también abordar los posibles impactos en la salud mental y el bienestar de las personas.

#### Recomendaciones para la implementación responsable de la inteligencia artificial:

Para asegurar una implementación responsable de la inteligencia artificial, se deben considerar las siguientes recomendaciones. En primer lugar, es necesario fomentar la colaboración entre los sectores público y privado, así como también la cooperación internacional en la regulación de la IA. También es fundamental garantizar la transparencia y la rendición de cuentas de los sistemas de IA, así como promover la diversidad y la inclusión en el desarrollo de la IA. Además, se debe brindar educación y capacitación en IA para preparar a las personas para los cambios que implica.

#### Conclusiones

La inteligencia artificial es un campo en constante crecimiento y desarrollo, con aplicaciones y beneficios significativos en diversos campos. Sin embargo, también plantea desafíos importantes, como el impacto en el empleo y las implicaciones éticas y sociales. Es fundamental abordar estos desafíos de manera responsable, estableciendo regulaciones adecuadas y garantizando la transparencia y la rendición de cuentas de los sistemas de IA.

La implementación de la IA debe ser guiada por consideraciones éticas y sociales, para garantizar que beneficie a la sociedad en su conjunto.

#### Bibliografía

Russell, S., & Norvig, P. (2020). *Inteligencia Artificial. Un enfoque moderno*. Person Education.

Bostrom, N. (2014). *Superintelligence: Paths, Dangers, Strategies*. Oxford University Press.

Tegmark, M. (2017). *Life 3.0: Being Human in the Age of Artificial Intelligence*. Knopf.